



**IDEAL**  
TEC.200



MADE IN IRAN

تهران ، میدان آرژانتین ، بلوار بیهقی ، خیابان دوازدهم شرقی ، پلاک ۱  
تلفن : ۰۲۱-۷۱۰۳۴

[www.idealsysco.com](http://www.idealsysco.com)



**PARS IDEAL SYSTEM**



اتوآنالایزر بیوشیمی IDEALTEC.200



### سینی واکنش

شستشوی تمام اتوماتیک کووت ها  
مجهز به بن ماری هوای گرم

### سینی نمونه / ریجنت

قابلیت استفاده از کاپ و لوله های آزمایش استاندارد  
فناوری Peltier با عملکرد ۲۴ ساعته  
مجهز به Barcode Reader  
Open System

### نرم افزار

نرم افزار User friendly تحت ویندوز  
Realtime Monitoring



شرکت دانش بنیان پارس ایده آل سیستم  
اولین تولید کننده دستگاه های اتوآنالایزر بیوشیمی پرسرعت در ایران

### عملکرد سیستم

اتوماتیک، Random Access با قابلیت پذیرش نمونه اورژانسی در هر جایگاه  
سرعت انجام آزمایش ۲۰۰ تست در ساعت  
بارکدخوان نمونه و ریجنت ( Optional )  
ارتباط LIS دوطرفه  
اصول خوانش : Colorimetric, Turbidimetric  
روش خوانش : End-point, Two-point, Kinetic  
تک طول موج / دو طول موج  
قابلیت نصب انواع ریجنت های داخلی (Open System)

### سیستم واکنش

دارای ۸۱ جایگاه کووت واکنش شامل ۹ سگمنت ۹ عددی  
حجم واکنش : (λ) ۱۳۵~۵۰۰ μL  
دمای واکنش : ۳۷±۰.۲ °C  
دارای همزن (Mixer) مجزا جهت همگن سازی بهینه نمونه و ریجنت در کوتاهترین زمان  
سیستم شستشوی اتوماتیک ۸ مرحله ای کووت ها  
قابلیت پذیرش به صورت By Test جهت کاهش Carryover  
مجهز به بن ماری هوای گرم (Air Bath) و مانیتورینگ لحظه ای منحنی واکنش

### سیستم نمونه / ریجنت

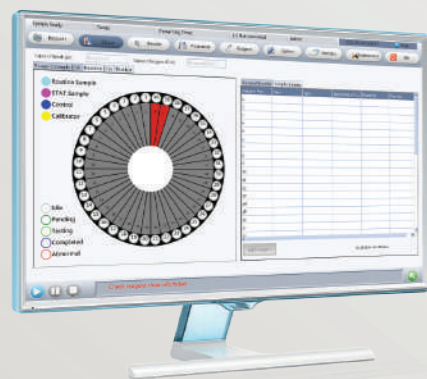
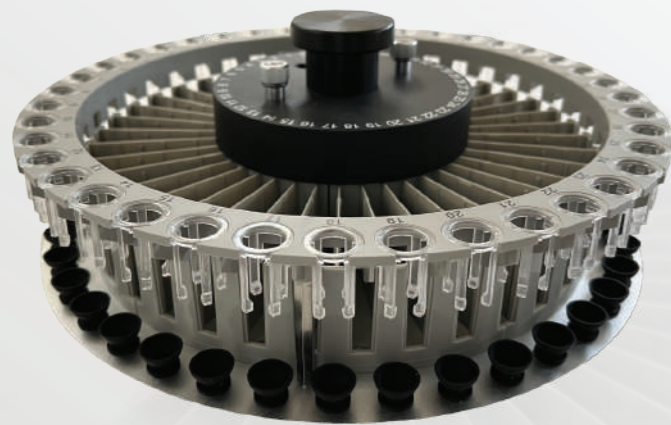
۴۰ جایگاه نمونه مجهز به بارکدخوان و ۴۰ جایگاه ریجنت یخچال دار  
R1 : (λ) ۱۰~۴۵۰ μL ، R2 : (λ) ۱۰~۴۵۰ μL  
شستشوی اتوماتیک جداره داخلی و خارجی پراب  
مجهز به سنسور تشخیص لخته (Clot Detection)  
مجهز به سنسور تشخیص سطح ( Level Detection ) و سنسور ضربه  
چک کردن حجم باقیمانده ریجنت  
مجهز به یخچال از نوع Peltier با دمای ۴~۱۵°C (عملکرد ۲۴ ساعته)، کم مصرف و کم صدا  
قابلیت استفاده از کاپ و لوله های آزمایش استاندارد  
قابلیت رقیق سازی اتوماتیک (Auto Dilution)  
قابلیت تکرار اتوماتیک (ReRun)  
Carryover ≤ ۰.۱ %

### سیستم نوری

منبع نور : لامپ هالوژن با سیستم خنک کننده  
فتومتر : مجهز به سیستم نوری فیلتر ثابت با حداکثر پایداری  
دارای ۸ طول موج ؛ (nm) ۳۴۰ , ۴۰۵ , ۴۵۰ , ۵۱۰ , ۵۴۶ , ۵۷۸ , ۶۳۰ , ۶۷۰  
محدوده جذب نوری :  $A \leq 4/000$   
رزولوشن : Abs ۰/۰۰۰۱

### شرایط کارکرد

ولتاژ و توان مصرفی : VAC ۱۰۰~۲۴۰ ، Hz ۵۰-۶۰ ، KVA ۱/۵  
دما : ۱۰~۳۰°C  
رطوبت : ۴۰% ~ ۸۵%  
مصرف آب کمتر از ۶/۷ لیتر در ساعت  
ابعاد : طول : ۸۰ cm \* عرض : ۶۵ cm \* ارتفاع : ۵۹ cm  
وزن دستگاه : ~۱۰۵ kg



# TEST MENU



## SUBSTRATES

## SERUM PROTEINS

- |                  |                   |
|------------------|-------------------|
| ALBUMIN          | HDL - CHOLESTEROL |
| ALCOHOL          | IRON              |
| AMMONIA          | LACTATE           |
| BICARBONATE      | LDL - CHOLESTEROL |
| BILIRUBIN        | MAGNESIUM         |
| CALCIUM          | PHOSPHATE         |
| CHOLESTEROL      | TOTAL PROTEIN     |
| CREATININE JAFFE | TRIGLYCERIDES     |
| CREATININE PAP   | UIBC              |
| D-BILIRUBIN      | UREA              |
| FRUCTOSAMINE     | URIC ACID         |
| GLUCOSE          |                   |

- |             |              |
|-------------|--------------|
| APO A1      | HbA1c        |
| APO B       | IgA , G , M  |
| ASLO        | Ig E         |
| C3          | MICROALBUMIN |
| C4          | MICROPROTEIN |
| CRP         | PREALBUMIN   |
| FERRITIN    | RF           |
| HAPTOGLOBIN | TRANSFERRIN  |

## ENZYMES

## THERAPEUTIC DRUG MONITORING

- |                  |       |
|------------------|-------|
| ACID PHOSPHATASE | CHE   |
| ALP              | CK    |
| ALT ( GPT )      | CK-MB |
| AMYLASE - T      | GLDH  |
| AMYLASE - P      | LDH   |
| AST ( GOT )      | γ-GT  |

- |               |               |
|---------------|---------------|
| CARBAMAZEPINE | PHENOBARBITAL |
| DIGITOXIN     | PHENYTION     |
| DIGOXIN       | THEOPHZLLINE  |
| GENTAMICIN    | TOBRAMZCIN    |
| PROCAINAMIDE  |               |

## OTHER

## ISE (OPTIONAL)

- |           |      |
|-----------|------|
| ACE       | G6PD |
| ADA       | ZINC |
| D - DIMER |      |

- |           |
|-----------|
| CHLORIDE  |
| POTASSIUM |
| SODIOM    |

# PARS IDEAL SYSTEM

